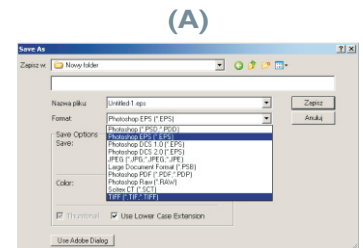


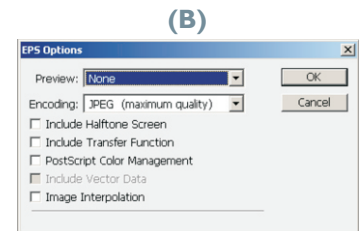
PRZYGOTOWANIE PLIKÓW DO DRUKU

Prace powinny być zapisywane jako:

- **- PLIKI RASTROWE (bitmapowe):**
 - EPS z Photoshopa, bez podglądu, kompresja jpeg (jpeg maximum quality) (A), (B)
 - TIF z kompresją LZW (bez warstw!!!) (A), (C)
- **- PLIKI WEKTOROWE:**
 - EPS z Ilustratora, bez podglądu (**fonty zamienione na krzywe**), (E) w przypadku gdy pliki zawierają bitmapy powinny być zastrowane (TIF lub EPS z Photoshopa)
 - pliki wektorowe przygotowywane w innych programach prosimy eksportować jako TIF.

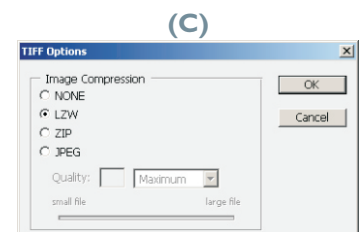


- Wszystkie materiały prosimy przygotować w trybie kolorystycznym CMYK (D) wyjątek stanowią prace czarno-białe, które prosimy przygotować w trybie GRAYSCALE. Dla uzyskania odpowiedniej głębi kolor czarny należy 'podbić' - C60, M50, Y50, K100%

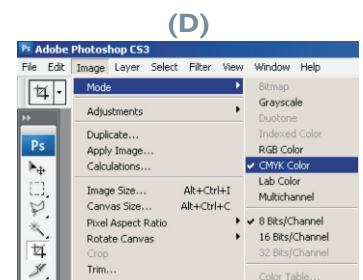


UWAGA: W przypadku zapisywania plików w formatach innych niż EPS lub TIF, po przednim poinformowaniu klienta, pobierana będzie opłata, za przygotowanie plików do druku, zgodnie z cennikiem Studia DTP.

- W przypadku plików wektorowych format pracy powinien być ograniczony ramką. Prosimy **nie dodawać paserów, kostek kolorystycznych, nie zaznaczać w pliku sposobu wykończenia pracy (rozmieszczenia oczek itp..)**
- Pliki nie powinny być wielostronicowe! Pojedyncze pliki nie powinny zawierać kilku grafik w postaci oddzielnych projektów flag, bannerów etc. - każda praca musi być oddzielnym plikiem!
- Pliki prosimy przygotować w skali 1:1 bądź 1:10 oraz w odpowiedniej rozdzielczości uzależnionej od wielkości pracy: (rozdzielczość zwiększamy proporcjonalnie do zastosowanej skali)



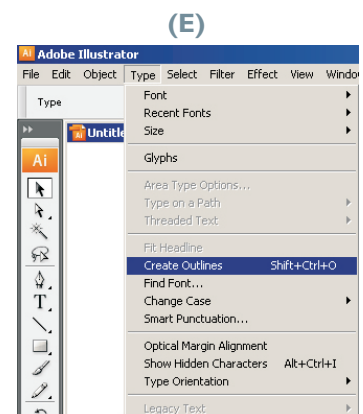
X	1m	2m	3m	4m	5m	6m	7m	8m	9m	10m
1m	150	120	100	80	72	72	60	50	40	40
2m	120	100	100	72	72	60	60	50	40	40
3m	100	100	72	60	60	60	50	50	40	40
4m	80	72	60	60	60	50	50	50	40	40
5m	72	72	60	60	50	50	50	40	40	40
6m	72	60	60	50	50	50	50	40	40	40
7m	60	60	50	50	50	50	40	40	40	40
8m	50	50	50	50	40	40	40	40	30	30
9m	40	40	40	40	40	40	40	30	30	30
10m	40	40	40	40	40	40	40	30	30	30



- **Nie przyjmujemy plików i projektów:**
 - w postaci tzw. otwartej z programów: Quark, InDesign, PageMaker itp.
 - z programów, które z założenia nie są programami graficznymi: Word, Excel itp..

■ **WYSYŁANIE PLIKÓW:**

- e-mail:
Pliki do **2GB** można wysłać za pośrednictwem serwisu **www.wetransfer.com**



Adobe Illustrator - **Shift+Ctrl+O**

UWAGA!

Wszelkie odstępstwa od w/w reguł i zaleceń mogą spowodować nieoczekiwane rezultaty w końcowym wydruku, za który nie ponosimy odpowiedzialności.